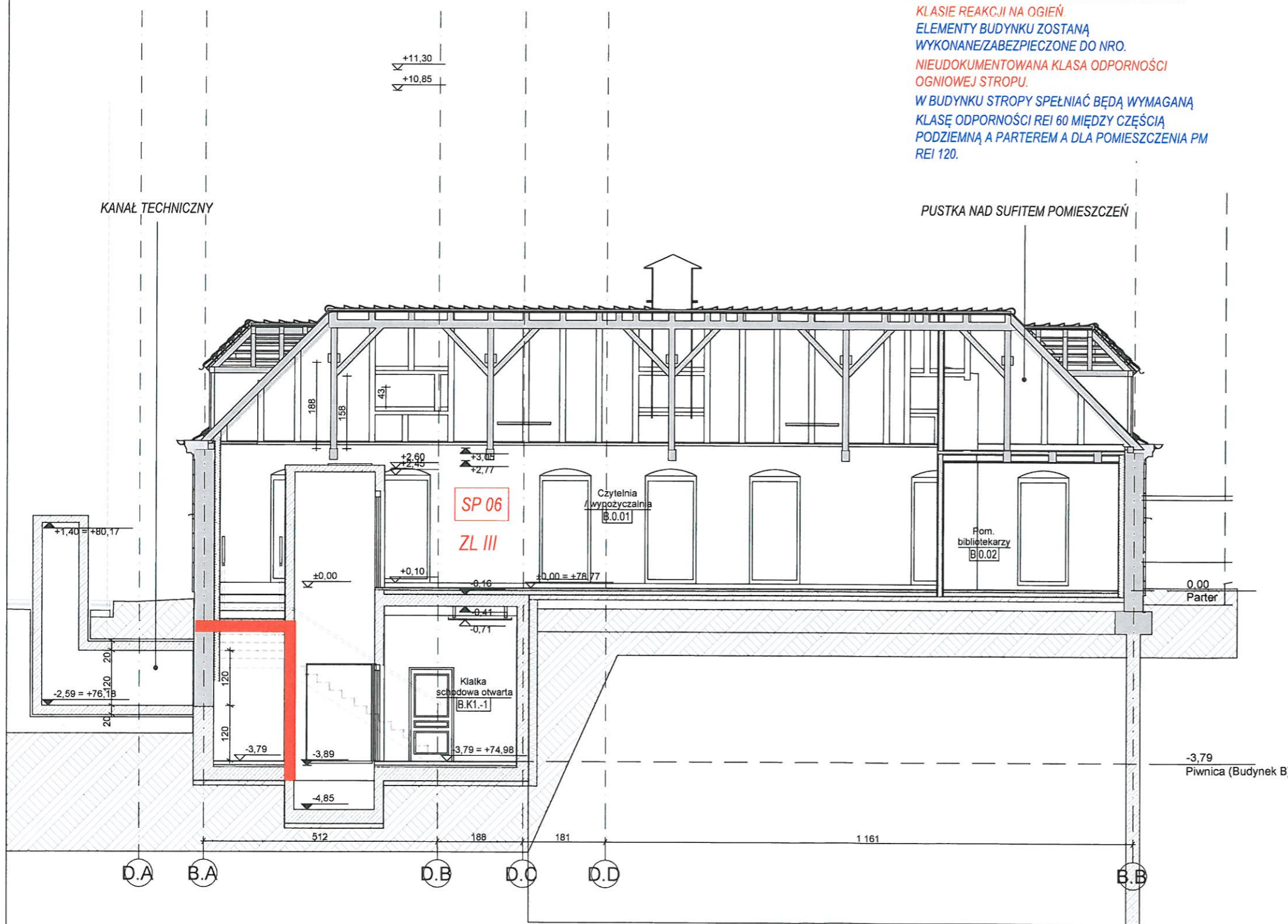
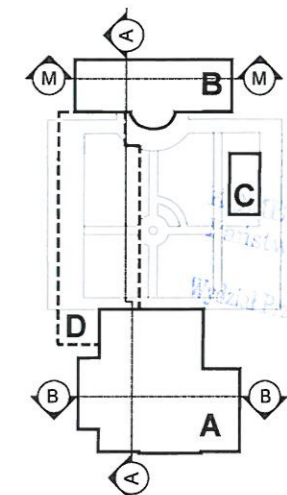


ELEMENTY BUDYNKU O NIEUDOKUMENTOWANEJ  
KLASIE REAKCJI NA OGIEŃ  
ELEMENTY BUDYNKU ZOSTANĄ  
WYKONANE/ZABEZPIECZONE DO NRO.  
NIEUDOKUMENTOWANA KLASA ODPORNOŚCI  
OGNIOWEJ STROPU.  
W BUDYNKU STROPY SPEŁNIAĆ BĘDĄ WYMAGANĄ  
KLASĘ ODPORNOŚCI REI 60 MIĘDZY CZĘŚCIĄ  
PODZIEMNĄ A PARTEREM A DLA POMIESZCZENIA PM  
REI 120.



LEGENDA:

- █ - GRANICA STREF POŻAROWYCH - REI 120
- - - - WYDZIELENIE POŻAROWE - (R)EI 60
- - - - OBUDOWA DRÓG EWAKUACYJNYCH
- → - DOJŚCIA EWAKUACYJNE
- → - PRZEJŚCIA EWAKUACYJNE
- ➔ - WYJŚCIE EWAKUACYJNE
- MINIMALNA ODPORNOŚĆ OGNIOWA ZAMKNIĘĆ:
  - - EI 60
  - - EI 30
  - - DYMOSZCZELNOŚĆ
- (Kx) - NUMER KLATKI SCHODOWEJ
- SP xx - STREFA POŻAROWA
- XXX - NIEPRAWIDŁOWOŚCI
- XXX - ELEMENTY WSKAZANE DO WYKONANIA



Obiekt:	KOMPLEKS BUDYNKÓW UNIwersYTETU IM. ADAMA MICKIEWICZA W POZNANIU PRZY UL. HENRYKA WIENIAWSKIEGO 1 I 3 W POZNANIU	
Temat:	EKSPERTYZA TECHNICZNA STANU OCHRONY PRZECIWOPOŻAROWEJ W TRYBIE: - § 2 Rozp. z 12 kwietnia 2002 r. (Dz. U. nr 75 poz. 690 ze zm.) - § 1 ust. 2 Rozp. z 7 czerwca 2010 r. (Dz. U. 109 z 2010, poz. 719, ze zm.) - § 13 ust. 4 Rozp. z dnia 24 lipca 2009 r. (Dz. U. nr 124, poz. 1030)	
Nazwa rysunku:	PRZEKRÓJ M-M	
Opracował:	mgr inż. Kazimierz Miedziński Rzecznik budowlany Lista rzeczozn. bud. woj. poz. upr. nr 46/93 Uprawnienia budowlane w spec. konstrukcyjno-inżynierskiej nr 1447/65	Nr rys. 11
Opracował:	RZECZOZNAWCA DO SPRAW ZABEZPIECZEŃ PRZECIWOPOŻAROWYCH inż. Jacek Podyma Nr upr. 656/2016	Skala: 1:100
		Lipiec 2024

© Niniejsze opracowanie chronione jest prawami autorskimi zgodnie z ustawą o prawie autorskim i prawach pokrewnych z dnia 4 lutego 1994 r. (Dz. U. z 1994r. Nr 24, poz. 83, z późn. zm.) Niniejsze opracowanie może być rozpalywane i kopiowane jedynie w całości.  
Autor opracowania: J.P. PROJEKT - BIP SP. Z O.O.